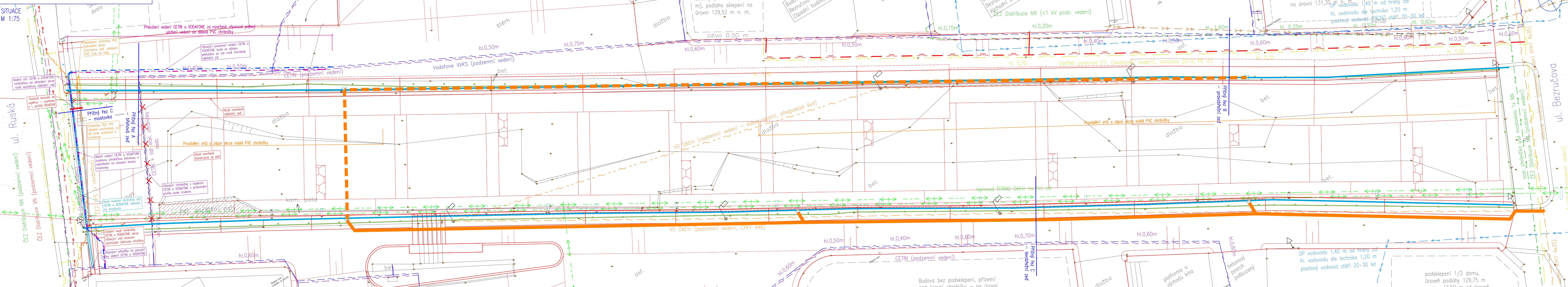

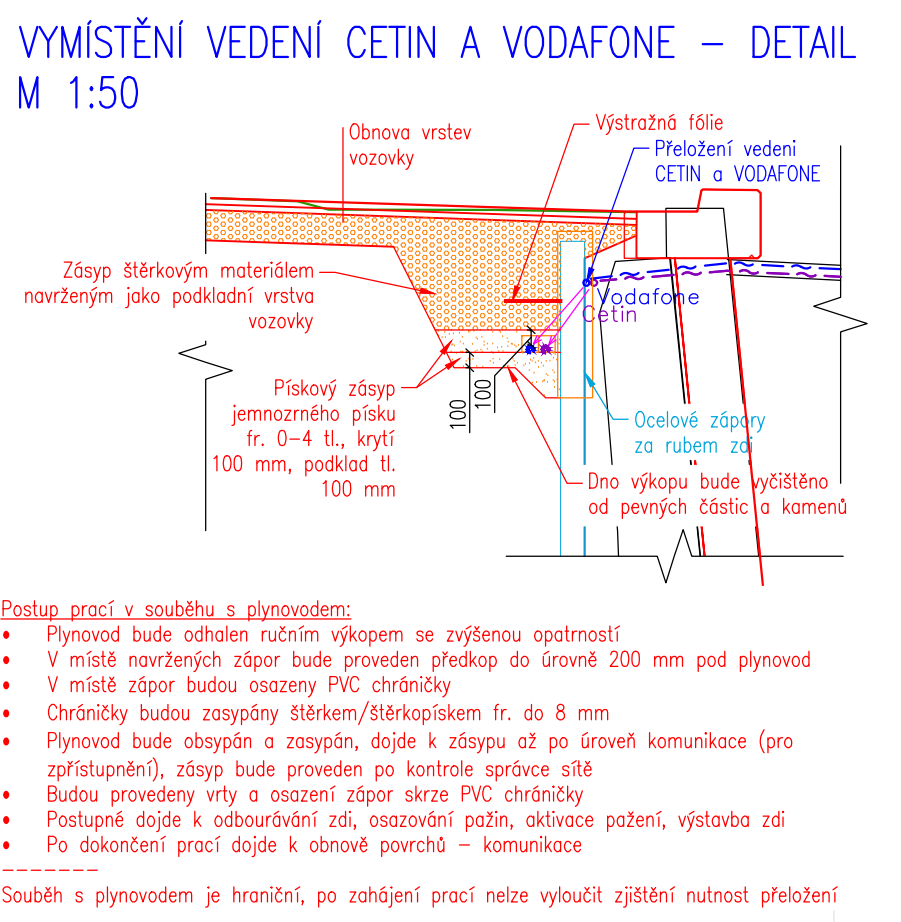
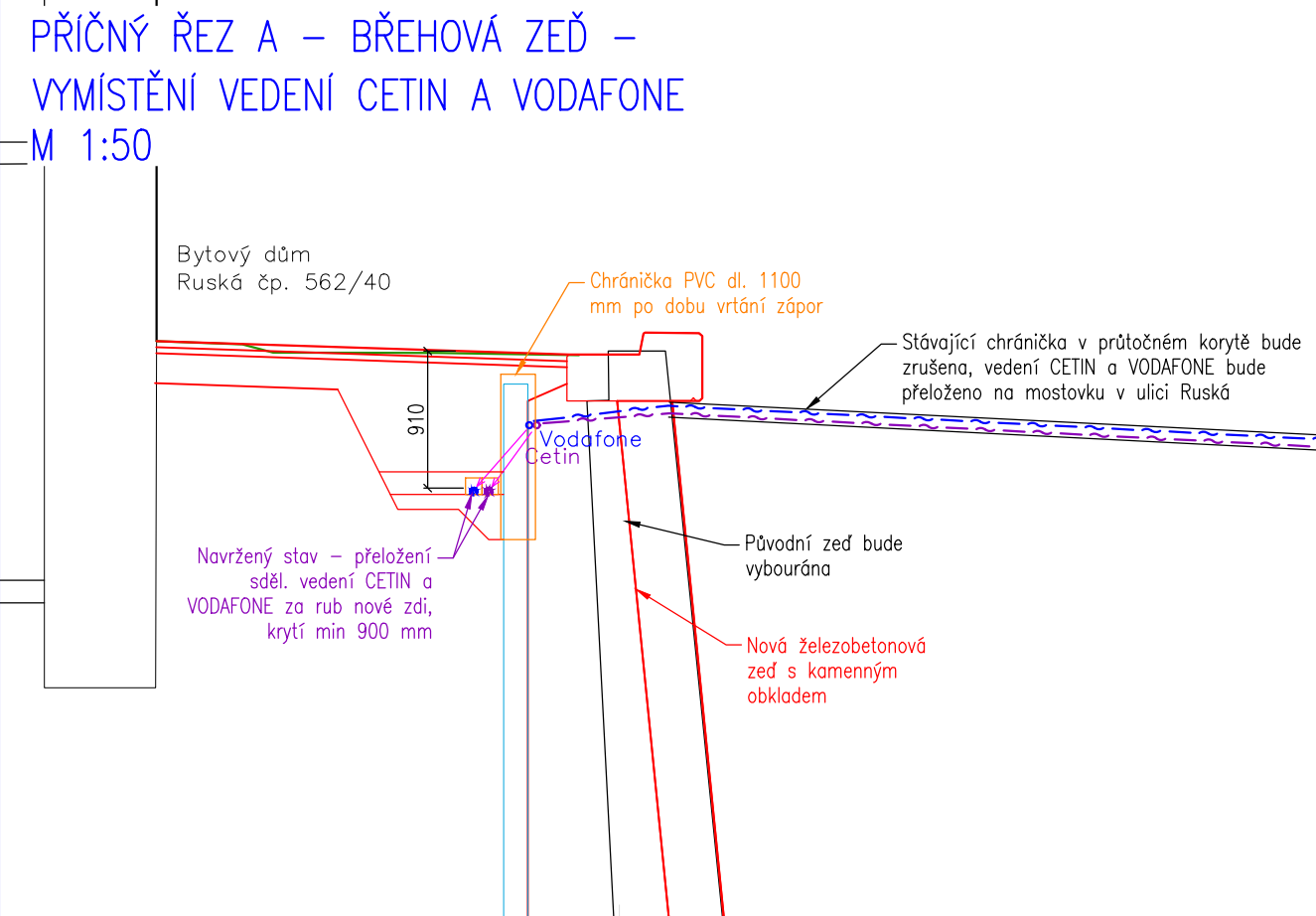
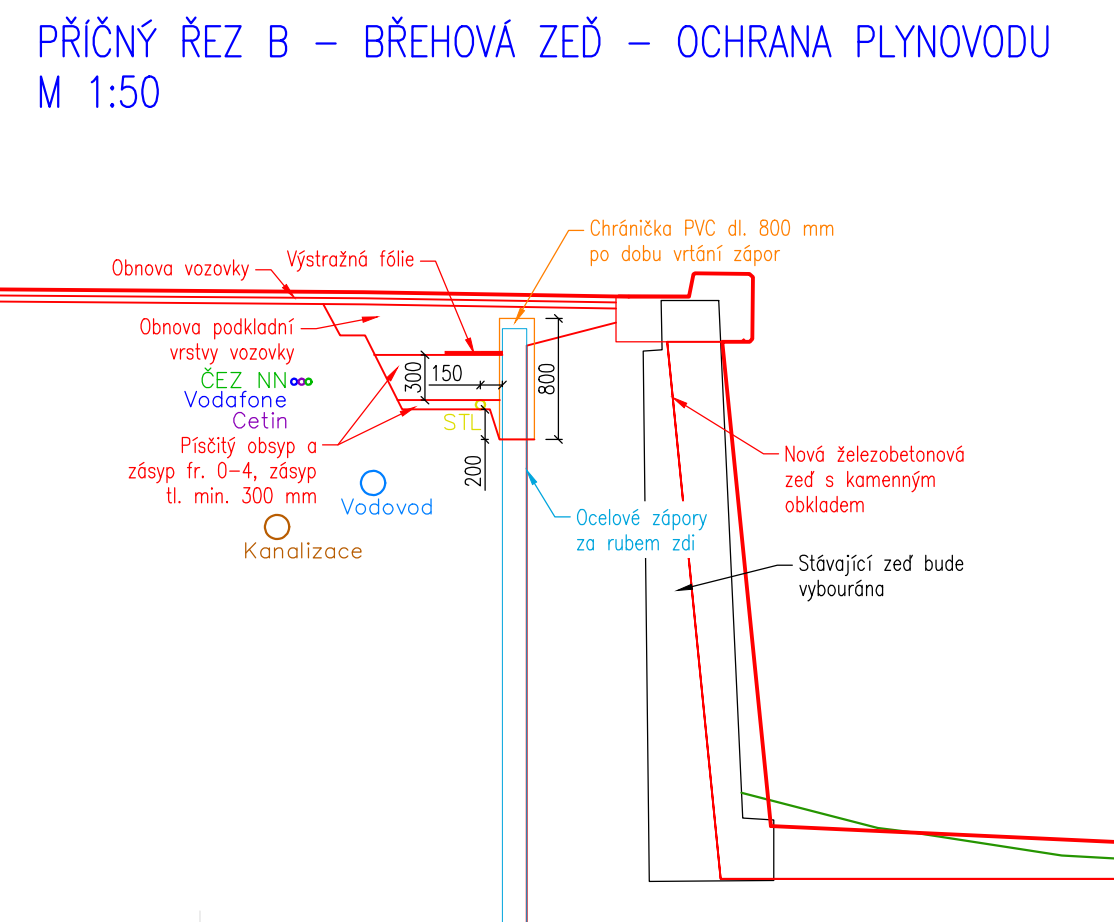
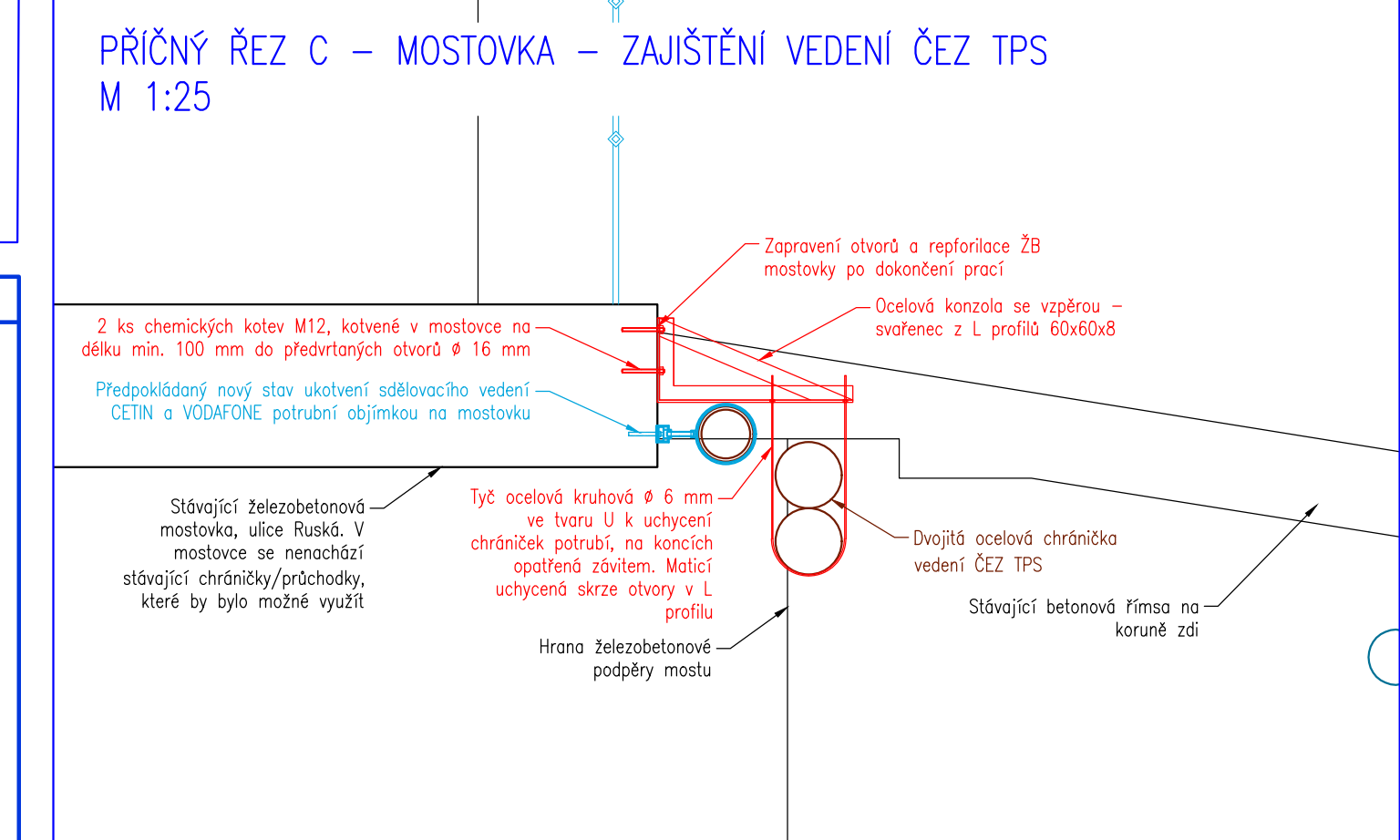


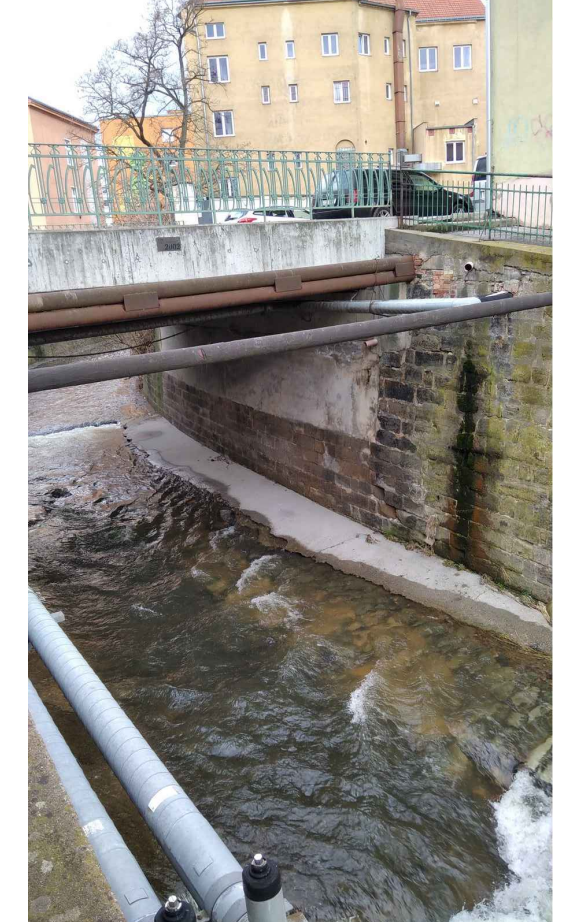
ZAJIŠTĚNÍ IS - ÚSEK BEZRUCHOVA - RUSKÁ  
M 1:75, 1:50



Legenda					
	Geodetické zamerění		NN ČEZ Distribuce (podzemní vedení)		Optické vedení Telco Pro Services (podzemní vedení)
	Linie stavby		Nově navržená trasa NN ČEZ Distribuce		STL plynovod innogy (podzemní vedení)
	Příčné profily		VN ČEZ Distribuce (podzemní vedení)		NTL plynovod innogy (podzemní vedení)
	Navržená nájezdní zeď		Nově navržená trasa VN ČEZ Distribuce		VO Město Děčín (podzemní vedení)
			Sdělovací vedení CETIN (podzemní vedení)		VO Město Děčín (nadzemní vedení)
			Nově navržená trasa sdě. vedení CETIN		Teplotov TERMO Děčín (podzemní vedení)
			VVKVS Vodafone (podzemní vedení)		Metalické vedení Telco Pro Services (podzemní vedení)
			Nově navržená trasa VVKVS Vodafone		Vodovod SČVKV (podzemní vedení)
					Kanalizace SČVKV (podzemní vedení)



- Nežádoucí znečištění z vodovodů:**
- Vodovod je die informace správné uložení podél budou a jeho ochranné pásmo dosahuje do vzdálenosti cca 1,40 m od paty budovy
- Potrubí dosahuje šířky 20-30 cm
- Předpokládáno hloubka uložení 1,20 m
- Informace neověřit, vodovod netečty
- Před pláněním zemních/železných prácí bude poloha vodovodu ověřena ručně kápanou sondou v postu 1x na každých 20 m, tím. celkem 1,8 sond
- Vedení kálie z souběhu s vedením ČETN a VODAFONU:**
- Chránička např korytem v průběhu prácí bude zrušena
- Ručním výkopem dle 4 odstavci postavené vedení
- Vedení v chrániče vedení kálie o vedení za ručem zdě bude přeloženo, PD navrhne přeložení směrů za rub až do dle uložení do chráničky a ukování na mostovku
- V ochranném výhledu bude umístěny plastové chráničky pro provádění tří a osazení zápy, dříve k obops o zápyu šířky a výkopu
- Přeložené vedení bude uloženo v chráničce (plastová mimo most, ocelová na mostovce)
- Přeložka vedení je řešena samotatnou PD zpracovanou autorizovaným inženýrem
- Nežádoucí znečištění z chřadivého ČEZ TP:**
- Chránička např korytem v průběhu prácí bude zachována a zajištěna
- Na pravení bředu bude stavba ošleha, na levém břehu dříve k dočasnému umístění chráničky na mostovku mostu a ulici Ruska
- Ukování na mostovku proběhne před zahájením stavebních prácí v úseku
- PO ukování bude štít na levém břehu ochráněn ručním výkopem
- Ukování bude řešeno ocelovým svazkem s L profilem se zábradím, na který bude kolenn chemickými kálovými k mostovce. Ke svazenci bude chránička uchytena pomocí ocelové tyče tvaru U, připravené ke svazenci maticí na závit
- Před zahájením prácí na zádu k osazení zápy na rubu stávajícího zádu
- Zápy budou osazeny do předřazených otvorů
- Převládající zpuso zápy budou prováděny škrty PVC chráničky d, cca 0,80 m, zápy budou osazeny po ručním odřezání vedení za přechodu uličky z mírně uličky, před gólem uličky vedení chráničky budou spolek zápydu po zádu odřezání
- Pracovníky zádu provedení prácí praci ochrany proti poškození vedení praci včetně vhodného vyřizování výsledků měření ve větrném proudu
- PO dokončení uchytní dle 4 odstavci stavebního zjištění
- Před dokončením nové zádu bude chránička mostovky dvojí PVC potrubí, aby byla štít chráněna na osou mcnost zd, na koncích budou chráničky zaskleny např. PO plnou praci vniknutí nečistot
- Chráničky budou přestupovat na celou šířku nové zádu, zeď bude dokončena
- PO dokončení praci na zádu bude kolenní svazek odřezán, povrch mostovky bude zapraven samozát mlatou



 <b>HG partner s.r.o.</b> Smetanova 200, 250 82 Úvaly <a href="http://www.hgpartner.cz">www.hgpartner.cz</a> Telefon: 246 082 015 e-mail: <a href="mailto:hgp@hgpartner.cz">hgp@hgpartner.cz</a>		Paré č.:  	
Investor: Povodí Ohře, státní podnik, Bezručova 4219, 430 03 Chomutov		Datum: <b>09/2023</b>	
Odpovědný projektant: Ing. Jaroslav Vrzák		Č. zakázky: H-21/054	
Vypracoval: Ing. Oldřich Štiller		Změna: - / -	
Akce: Jílovský potok F.km 0,810 - 1,015 v Děčíně, úprava - Bezručova ulice		Stupeň: <b>DSP/DPS</b>	
Název části: <b>OKUPACE OBJEKTŮ</b>		Část: <b>D</b>	
Příloha: <b>ZAJIŠTĚNÍ IS - ÚSEK BEZRUČOVA - RUSKÁ</b>		Měřítko: 1:75, 1:50 Č. přílohy: <b>D.13</b>	